

Bereit. Für eine Welt im Wandel.

# BANTLEON SELECT INFRASTRUCTURE

Der nachhaltige Aktienfonds für den Strukturwandel



Viel Wachstum – starke Substanz



**BANTLEON**  
Institutional Investing



# Warum in Basis-Infrastruktur investieren?

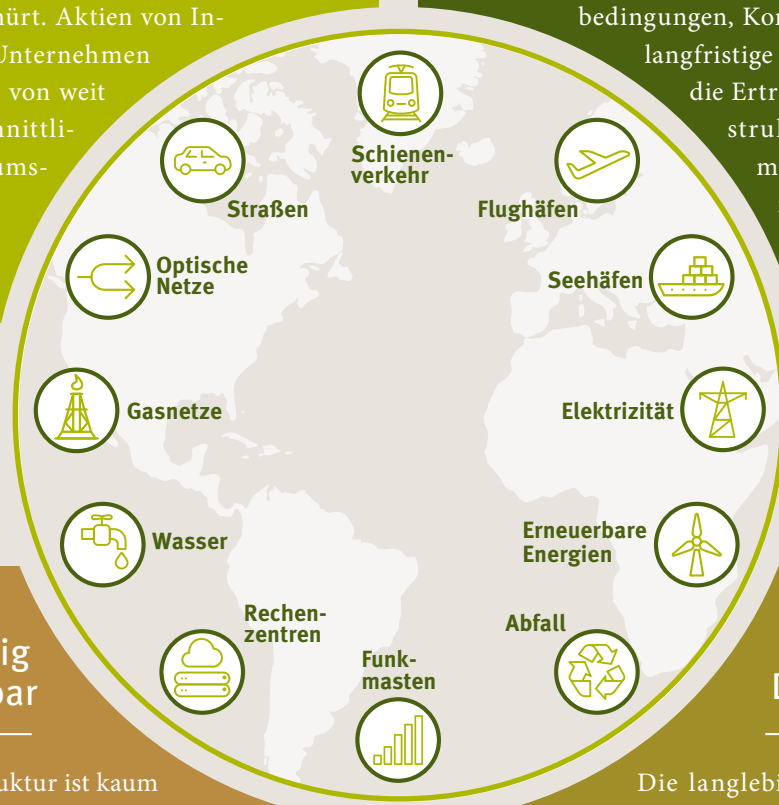
Sie wollen von einem der größten globalen Wachstumstrends profitieren, dabei nachhaltig anlegen und Sie wünschen sich eine stabile Wertentwicklung sowie hohe Dividendenerträge? Dann investieren Sie mit **BANTLEON SELECT INFRASTRUCTURE** in die wachstumsstärksten Unternehmen im Bereich Basis-Infrastruktur.

## Globaler Wachstumstrend

Infrastruktur ist zum globalen Wettbewerbsfaktor geworden und der Schlüssel zum Klimaschutz. Weltweit haben die großen Wirtschaftsnationen daher gewaltige Investitionspakete geschnürt. Aktien von Infrastruktur-Unternehmen profitieren so von weit überdurchschnittlichen Wachstumsaussichten.

## Solider Inflationsschutz

Je höher die Inflation, desto besser die Wertentwicklung von Infrastruktur-Aktien im Vergleich zum breiten Aktienmarkt. Die Gründe liegen auf der Hand: Regulatorische Rahmenbedingungen, Konzessionen und langfristige Verträge lassen die Erträge vieler Infrastruktur-Unternehmen zusammen mit der Inflation steigen.



## Zuverlässig unersetzbar

Basis-Infrastruktur ist kaum ersetzbar und wird immer nachgefragt. Regulierung und langfristige Verträge führen zu verlässlichen Zahlungsströmen und niedrigen Kursschwankungen; ideal in schwierigen Marktphasen und für substanzorientierte Anleger.

## Hohe Dividenden

Die langlebigen Zahlungsströme und der oft geregelte Inflationsausgleich ermöglichen stetig hohe Dividenden von häufig über 4% jährlich. Das ermöglicht dem Fonds **BANTLEON SELECT INFRASTRUCTURE**, konstant hohe jährliche Ausschüttungen an die Anleger zu leisten.

# Investments in Substanz – mit Rendite und Inflationsschutz

Wir investieren in Basis-Infrastruktur-Unternehmen, vor allem aus den drei Bereichen Versorger, Digitale Infrastruktur und Transport-Infrastruktur (Straßenbau, Schienenverkehr, Flug- und Seehäfen).

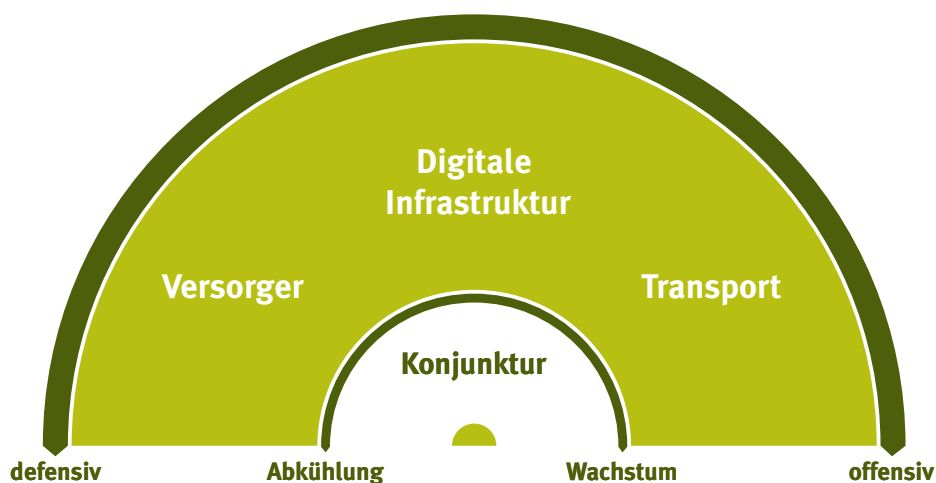
Dabei investieren wir mit Fokus auf die großen Industriestaaten, insbesondere in Europa. Dank gewaltiger Investitionsprogramme sind die Wachstumsperspektiven in den Industriestaaten attraktiv – mit dem Vorteil stabiler Rechtssysteme und verlässlicher regulatorischer Rahmenbedingungen. Zudem sind viele europäische Unternehmen aus dem Bereich Basis-Infrastruktur global ausgerichtet und nicht selten weltweite Marktführer, zum Beispiel in der Offshore-Windenergie. Aus Nachhaltigkeitsgründen und zur Risikoreduzierung sind bei uns Unternehmen ausgeschlossen, die vor allem im traditionellen Energiesektor tätig sind.

## Wir wollen:

- › Monopolistische Geschäftsmodelle mit hohen Markteintrittsbarrieren
- › Langlebige Verträge mit stetigen Cashflows
- › Starken Inflationsschutz
- › Hohes Wachstumspotenzial
- › Globale Strategie mit Schwerpunkt auf Europa
- › Robustheit gegenüber Konjunkturschwankungen
- › Fokus auf Nachhaltigkeit

# Flexibel gesteuert mit den Prognosen der Besten

Unsere Konjunkturanalysten gehören zu den besten weltweit – das bestätigen die Datenanbieter Bloomberg und Refinitiv seit vielen Jahren. Aufbauend auf ihren Prognosen steuern wir die Segmente von BANTLEON SELECT INFRASTRUCTURE in Abhängigkeit vom konjunkturellen Zyklus: In stürmischen Phasen sind regulierte Versorger mit ihren stabilen Erträgen und hohen Dividendenzahlungen der sichere Hafen und unser Rückzugsort, während wir im Konjunkturaufschwung den zyklischeren Bereich der Transport-Infrastruktur bevorzugen. Unabhängig von der Konjunktur bietet der sehr stark wachsende Markt der Funkmasten sowie jener für Datenzentren, die zur digitalen Infrastruktur zählen, zusätzlich hohes Kurspotenzial.



# Warum nachhaltig?

Nachhaltiges Investieren ist ein wesentlicher Beitrag für eine dauerhaft lebenswerte Welt. Daher nehmen regulatorische Initiativen die Investoren und Anlagemanager gleichermaßen in die Pflicht, während der öffentliche Druck auf Großinvestoren steigt. Gerade im Bereich der Infrastruktur lohnt sich Nachhaltigkeit – und das nicht allein für die Umwelt und zum Erhalt eines lebenswerten Planeten Erde, sondern auch für Investoren unter Risiko-Ertrags-Gesichtspunkten. Der Bereich Infrastruktur wird nämlich das Grundgerüst für eine umweltfreundliche Zukunft bereitstellen. Deshalb zielen gleich mehrere globale Fiskalprogramme darauf ab, die nötigen Investitionen zu beschleunigen. Zudem steht der größte Kapitaltransfer der Geschichte an: Weltweit werden mehr als 30 Billionen US-Dollar an die jüngere Generation vererbt, deren Nachhaltigkeitsbewusstsein groß ist. Daher bieten nachhaltige Unternehmen aus den entscheidenden Zukunftsthemen langfristig auch überdurchschnittliche und stabile Ertragschancen.

## Gemeinsam etwas bewegen

### Wir unterstützen die UN-Nachhaltigkeitsziele, #impact

Die 17 Nachhaltigkeitsziele der Vereinten Nationen (UN) sind die Basis für eine dauerhaft lebenswerte Welt. 193 Länder haben sich verpflichtet, diese bis zum Jahr 2030 zu erreichen. Wir achten bei der Unternehmensauswahl darauf, dass diese – soweit möglich – einen positiven Beitrag zum Erreichen der Ziele liefern.



### ... verlangen verantwortungsvolles Unternehmertum #goodgovernance

Deshalb nimmt das Nachhaltigkeitsprofil eines Unternehmens für uns einen großen Stellenwert ein: Ob CO<sub>2</sub>-Emissionen, Wasserverbrauch, Abfallmanagement, Arbeitnehmerbelange, Diversität oder Anti-Korruption – zusammen mit namhaften Ratingagenturen nehmen wir eine Vielzahl an ESG-Faktoren ins Visier. Unternehmen mit einem schlechten Nachhaltigkeitsprofil kommen nicht ins Portfolio.



Erstellt von MSCI ESG Research per 31. Oktober 2023

### ... und schließen die »No-Gos« aus. #noharm

Wir investieren nicht in Unternehmen, die gegen die Prinzipien des UN Global Compact verstoßen. Ebenso gelten strikte Umsatzzschwellen für besonders schädliche oder kontroverse Geschäftsfelder wie fossile Brennstoffe, Tabak, Glücksspiel, Alkohol und Waffen. Als Selbstverständlichkeit erachten wir zudem die strikte Meidung von Unternehmen, welche mit kontroversen Waffen in Verbindung stehen.

## ESG-Ausschlüsse

### Geschäftsfelder<sup>1</sup>

	Kohle	< 5%		Tabak	< 5%
	Sektor Öl & Gas <sup>2</sup>	0%		Glücksspiel	< 5%
	Waffen	< 5%		Nuklearenergie	< 5%
	Alkohol	< 5%			

### Geschäftspraktiken

	Verletzung des UN Global Compact	0%		Verstöße gegen Oslo Convention	0%
	Verstöße gegen Ottawa Convention	0%			

<sup>1</sup> Prozentwerte beziehen sich auf maximal zulässige Umsatzanteile der Einzelunternehmen

<sup>2</sup> Bei nachweislich geänderten Geschäftsmodellen Einzelinvestments möglich

# Zeit zu machen!

BANTLEON SELECT INFRASTRUCTURE nutzt die Chancen eines wichtigen strukturellen Langfristrends. Das ist gut für Ihr Vermögen und gut für eine dauerhaft lebenswerte Welt. So hat der Fonds nicht nur eine überzeugende Performance – selbst in den schwierigen Coronavirus-Zeiten. MSCI ESG Research, eine der größten globalen Ratingagenturen für Nachhaltigkeit, zählt ihn auch unter mehr als 31.000 analysierten Fonds zu den führenden Nachhaltigkeitsfonds.

**Zeit für ein Gespräch mit Ihrem Finanzberater.**



## Stammdaten

<b>Name</b>	BANTLEON SELECT INFRASTRUCTURE
<b>Auflegung</b>	Anteilsklasse »PA«: 20. Juni 2019 Anteilsklasse »RA«: 18. Januar 2024
<b>ISIN</b>	Anteilsklasse »PA«: LU1989515793 Anteilsklasse »RA«: LU1989516254
<b>Währungsrisiken</b>	Flexible Währungsabsicherung
<b>Währung</b>	EUR
<b>Ausschüttung</b>	Anteilsklasse »PA«: Jährlich Anteilsklasse »RA«: Jährlich
<b>Ausgabeaufschlag</b>	max. 5,00%
<b>Verwaltungskosten</b>	Anteilsklasse »PA«: 1,35% p.a. Verwaltungsvergütung + 0,17% p.a. Kostenpauschale Anteilsklasse »RA«: 0,80% p.a. Verwaltungsvergütung + 0,17% p.a. Kostenpauschale
<b>ESG-Klassifizierung</b>	Artikel 8 »Plus« <ul style="list-style-type: none"><li>• EU-Offenlegungsverordnung: Artikel 8</li><li>• MiFID De/VO 2017/565: Art. 2 Nr. 7 Buchstabe c) (Fonds berücksichtigt Nachhaltigkeitspräferenzen)</li></ul>

# Bereit. Für eine Welt im Wandel.

## Kontakt für Vertriebspartner:

**BANTLEON GmbH**

An der Börse 7

30159 Hannover

Telefon: +49 511 288 798 44

Türkenstraße 7

80333 München

Telefon: +49 89 262 075 3 44

service@bantleon.com

---

## Über BANTLEON

Wir sind ein Spezialist für konjunkturbasiertes Asset Management mit Fokus auf Kapitalerhalt in Kombination mit attraktiven Erträgen sowie Anbieter erstklassiger Master-KVG-Dienstleistungen. Hinter den Anlagestrategien steht ein Team aus erfahrenen Portfoliomanagern und quantitativen Analysten sowie einigen der weltweit besten Konjunkturanalysten. Mit mehr als 140 Mitarbeitern an den Standorten in Deutschland und der Schweiz verwaltet BANTLEON rund 24 Mrd. Euro in Publikums- und Spezialfonds (AuM). Das insgesamt betreute Vermögen (AuA) beträgt rund 41 Mrd. Euro. Zu unseren Kunden zählen Versicherungen, Industrieunternehmen, Altersvorsorgeeinrichtungen, Banken, Sparkassen, Family Offices und zahlreiche Vertriebspartner aus dem deutschsprachigen Raum, Italien und Spanien.

---

## Rechtlicher Hinweis

Das vorliegende Dokument dient ausschließlich zu Informationszwecken und stellt weder eine Anlageberatung noch eine Empfehlung oder Aufforderung zum Kauf oder Verkauf von Anlageinstrumenten (einschließlich Fonds) dar. Die gegebenen Informationen können und sollen eine individuelle Beratung durch hierfür qualifizierte Personen nicht ersetzen. Alle Aussagen entsprechen den aktuellen Erkenntnissen von BANTLEON und können ohne vorherige Ankündigung geändert werden.

Die vollständigen Angaben zu den »BANTLEON Publikumsfonds« sind dem aktuellen Verkaufsprospekt, dem Basisinformationsblatt (PRIIP-KID) sowie dem Jahres- und Halbjahresbericht zu entnehmen. Diese Unterlagen stellen die allein verbindliche Grundlage für einen Kauf von Fondsanteilen dar. Sie können in deutscher und englischer Sprache kostenlos unter [www.bantleon.com](http://www.bantleon.com) abgerufen oder in schriftlicher Form bei der BANTLEON Invest AG, An der Börse 7, 30159 Hannover (Kapitalverwaltungsgesellschaft in Deutschland), der BANTLEON GmbH, An der Börse 7, D-30159 Hannover, der Erste Bank der österreichischen Sparkassen AG, Am Belvedere 1, A-1100 Wien (Kontakt- und Informationsstelle in Österreich), der BANTLEON AG, Claridenstrasse 35, CH-8002 Zürich (Vertreter in der Schweiz) und bei der UBS Switzerland AG, Bahnhofstrasse 45, CH-8001 Zürich (Zahlstelle in der Schweiz) angefordert werden. Eine Zusammenfassung der Anlegerrechte inklusive weiterer Informationen zu Instrumenten der Rechtsdurchsetzung erhalten Sie in deutscher und englischer Sprache auf <https://www.bantleon.com/rechtliche-hinweise> bzw. <https://www.bantleon.com/en/general-information>. BANTLEON kann den Vertrieb der »BANTLEON Publikumsfonds« in einem Mitgliedstaat der Europäischen Union jederzeit widerrufen.

Die Berechnung der Wertentwicklung erfolgt auf Basis der täglichen Anteilspreise und der Wiederanlage der Ausschüttung (BVI-Methode). Sämtliche Kosten innerhalb des Fonds, mit Ausnahme des Ausgabeaufschlages, sind berücksichtigt. Im Zusammenhang mit dem Erwerb der Fondsanteile können zusätzliche Kosten entstehen wie beispielsweise Gebühren, Provisionen und andere Entgelte, die in der Darstellung nicht berücksichtigt wurden und sich negativ auf die Wertentwicklung auswirken können. Wertentwicklungen der Vergangenheit sind kein verlässlicher Indikator für die künftige Wertentwicklung.

Die ausgegebenen Fondsanteile der »BANTLEON Publikumsfonds« dürfen nur in solchen Rechtsordnungen zum Kauf angeboten oder verkauft werden, in denen ein solches Angebot oder ein solcher Verkauf zulässig ist. Insbesondere dürfen die Fondsanteile weder an Personen innerhalb der USA noch an oder für Rechnung von US-Staatsbürgern, von in den USA ansässigen Personen oder von anderen Personen, die nach den in den USA geltenden Vorschriften als »US-Person« gelten, zum Kauf angeboten oder an diese verkauft werden. Dieses Dokument und die in ihm enthaltenen Informationen dürfen nicht in den USA verbreitet werden. Die Verbreitung und Veröffentlichung dieses Dokuments sowie das Angebot oder ein Verkauf der Anteile können auch in anderen Rechtsordnungen Beschränkungen unterworfen sein.

Sämtliche Angaben wurden mit höchster Sorgfalt erstellt. Für die Richtigkeit und Vollständigkeit kann jedoch keine Gewähr übernommen werden. Eine Haftung für etwaige Schäden, die direkt oder indirekt mit den vorliegenden Informationen zusammenhängen, ist ausgeschlossen.

MSCI ESG Research LLC's (»MSCI ESG«) Fund Metrics and Ratings (die »Informationen«) liefern Umwelt-, Sozial- und Governance-Daten in Bezug auf die zugrunde liegenden Wertpapiere in mehr als 31.000 Multi-Asset-Klassen-Investmentfonds und ETFs weltweit. MSCI ESG ist ein eingetragener Investitionsberater gemäß dem Investment Advisers Act von 1940. Die Materialien von MSCI ESG wurden weder bei der US-amerikanischen SEC noch bei einer anderen Aufsichtsbehörde eingereicht oder von diesen genehmigt. Keine der Informationen stellt ein Angebot zum Kauf oder Verkauf oder eine Werbung oder Empfehlung für ein Wertpapier, ein Finanzinstrument oder ein Produkt oder eine Handelsstrategie dar und sollte auch nicht als Hinweis oder Garantie für eine zukünftige Performance, Analyse, Prognose oder Vorhersage verstanden werden. Keine der Informationen kann verwendet werden, um zu bestimmen, welche Wertpapiere gekauft oder verkauft werden sollen oder wann sie gekauft oder verkauft werden sollen. Die Informationen werden »so wie sie sind« zur Verfügung gestellt, und der Benutzer der Informationen übernimmt das gesamte Risiko der Verwendung, die er von den Informationen macht oder zulässt.

---

## Gut zu wissen

Wir setzen bei der Herstellung unserer Drucksachen auf 100% Recyclingpapier (chlorfrei gebleicht und FSC-zertifiziert), das mit Bio-Farben bedruckt wird. Sofern wir CO<sub>2</sub>-Emissionen nicht vermeiden können, gleichen wir sie durch Investitionen in Klimaschutzprojekte aus.

Stand: 30. Dezember 2023